

Smanjimo, ponovno upotrijebimo i odvajajmo otpad

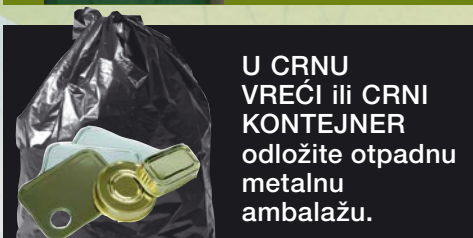
## NA KUĆNOM PRAGU ILI U RECIKLAŽNOM DVORIŠTU!



U zeleni kontejner, zelenu kantu, vrećicu ili polupodzemni spremnik **ZA MIJEŠANI KOMUNALNI OTPAD** odložite ostatni otpad iz kojega se više ne mogu odvojiti korisni ili opasni sastojci.



U **PLAVU KANTU** ili **PLAVI KONTEJNER** odložite otpadni papir i karton.



U **CRNU VREĆI** ili **CRNI KONTEJNER** odložite otpadnu metalnu ambalažu.



U **ŽUTU VREĆU** ili **ŽUTI KONTEJNER** odložite otpadnu plastiku.



U **ZELENU VREĆU** ili **ZELENI KONTEJNER** odložite otpadno staklo.

Pojedine vrste otpada odvoze se prema rasporedu odvoza uz uvjet da su posude/ vreće s otpadom iznesene na javnu površinu najkasnije do 6 sati ujutro na dan odvoza.

**Ako je pogrešno odložen, otpad neće biti odvezen.**

**U RECIKLAŽNOM DVORIŠTU:  
SPREMNICI ZA RAZNE VRSTE OTPADA**

### Radno vrijeme reciklažnog dvorišta:

ponedjeljak-petak	subota	nedjeljom i praznikom
07:00 – 17:00 zimi 07:00 – 20:00 ljeti	07:00 – 15:00 zimi 07:00 – 17:00 ljeti	zatvoreno zatvoreno

Adresa reciklažnog dvorišta: Kamik bb, Banjole



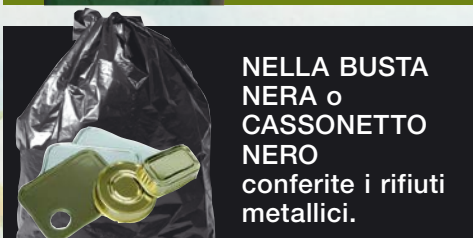
## Riduciamo, riutilizziamo e differenziamo i rifiuti FUORI DALLA PORTA O NEL CENTRO DI RACCOLTA!



Nel cassonetto verde, contenitore verde, busta o il cassonetto seminterrato per i **RIFIUTI URBANI MISTI** conferite tutti i rifiuti da cui non si possono più differenziare i rifiuti utili o pericolosi.



Nel **CONTENITORE AZZURRO** o **CASSONETTO AZZURRO** conferite la carta e cartone usato.



**NELLA BUSTA NERA** o **CASSONETTO NERO** conferite i rifiuti metallici.



**NELLA BUSTA GIALLA** o **CASSONETTO GIALLO** conferite i rifiuti di plastica.



**NELLA BUSTA VEDRE** o **CASSONETTO VERDE** conferite i rifiuti di vetro.

Alcuni tipi di rifiuti vengono raccolti secondo l'orario prestabilito, a condizione che le buste/contenitori siano esposti all'esterno dell'abitazione entro le 6 del mattino del rispettivo giorno.

**In caso di conferimento errato, i rifiuti non saranno raccolti.**

**NEL CENTRO DI RACCOLTA:  
BIDONI PER DIVERSI TIPI DI RIFIUTI**

### Orario di apertura del centro di raccolta:

lunedì – venerdì	sabato	domenica e festivi
07:00 – 17:00 d'inverno 07:00 – 20:00 d'estate	07:00 – 15:00 d'inverno 07:00 – 17:00 d'estate	chiuso chiuso

L'indirizzo del centro di raccolta: Kamik bb, Banjole



Reduce, reuse and separate waste

# ON YOUR DOORSTEP OR AT THE RECYCLING CENTER!



After all useful or hazardous waste has been separated, dispose of the residual waste in the green container, green bin, green bag or semi-underground container for MIXED MUNICIPAL WASTE.



Use the BLUE BIN or the BLUE CONTAINER to dispose of waste paper and cardboard.



Use the BLACK BAG or the BLACK CONTAINER to dispose of metal packaging waste.



Use the YELLOW BAG or the YELLOW CONTAINER to dispose of plastic waste.



Use the GREEN BAG or the GREEN CONTAINER to dispose of glass waste.

Waste is collected by type, according to the waste collection schedule, provided the bins/bags are placed on the public surface no later than 6 a.m. on the collection day.

**If not disposed of correctly, the waste will not be collected.**

**IN THE RECYCLING CENTER: CONTAINERS FOR VARIOUS TYPES OF WASTE**

## Recycling center working hours:

Mon - Friday	Saturday	Sundays and public holidays
07:00 – 17:00 winter	07:00 – 15:00 winter	closed
07:00 – 20:00 summer	07:00 – 17:00 summer	closed

Recycling center address: Kamik bb, Banjole

### VIŠE INFORMACIJA NA:

www.medekoservis.hr  
telefon: + 385 (0)52 573 136  
e-mail: odvoz@medekoservis.hr  
reklamacije@medekoservis.hr

Općina Medulin  
web site: www.medulin.hr  
telefon: +385 (0)52 385 650  
e-mail: opcina@medulin.hr

Ministarstvo regionalnog razvoja i fondova Europske unije  
www.strukturinifondovi.hr

Sadržaj letka isključiva je odgovornost Općine Medulin

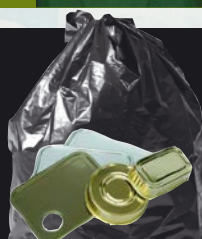
# Reduzieren, trennen und recyceln wir den Abfall! ZUHAUSE ODER IM RECYCLINGHOF!



Restmüll, der keinem Recycling zugeführt werden kann, kommt in den olivegrünen Container bzw. Tonne, Sack oder versenkbaren Behälter mit der Aufschrift RESTMÜLL.



Papier, Pappe und Kartons kommen in die BLAUE TONNE bzw. den BLAUEN CONTAINER.



Metallabfälle kommen in den SCHWARZEN SACK bzw. den SCHWARZEN CONTAINER.



Kunststoffabfälle kommen in den GELBEN SACK bzw. den GELBEN CONTAINER.



Glasabfälle kommen in den HELLGRÜNEN SACK bzw. den HELLGRÜNEN CONTAINER.

Die einzelnen Abfallarten werden entsprechend dem Sammelplan entsorgt, vorausgesetzt, dass sich die Abfallbehälter bzw. -säcke am Tag der Abholung bis spätestens 6 Uhr morgens auf einer dafür vorgesehenen öffentlichen Fläche befinden.

**Wird der Abfall falsch abgelegt, kann er nicht entsorgt werden.**

**IM RECYCLINGHOF: BEHÄLTER FÜR VERSCHIEDENE ABFALLSORTEN**

## Öffnungszeiten des Recyclinghofs:

montags – freitags	samstags	sonntags und feiertags
07:00 – 17:00 im Winter	07:00 – 15:00 im Winter	geschlossen
07:00 – 20:00 im Sommer	07:00 – 17:00 im Sommer	geschlossen

Anschrift des Recyclinghofs: Kamik bb, Banjole



Europska unija



EUROPSKI STRUKTURNI I INVESTICIJSKI FONDOVI



OPĆINA MEDULIN

Projekt je sufinansirala Europska unija iz Kohezijskog fonda  
Zajedno do fondova EU