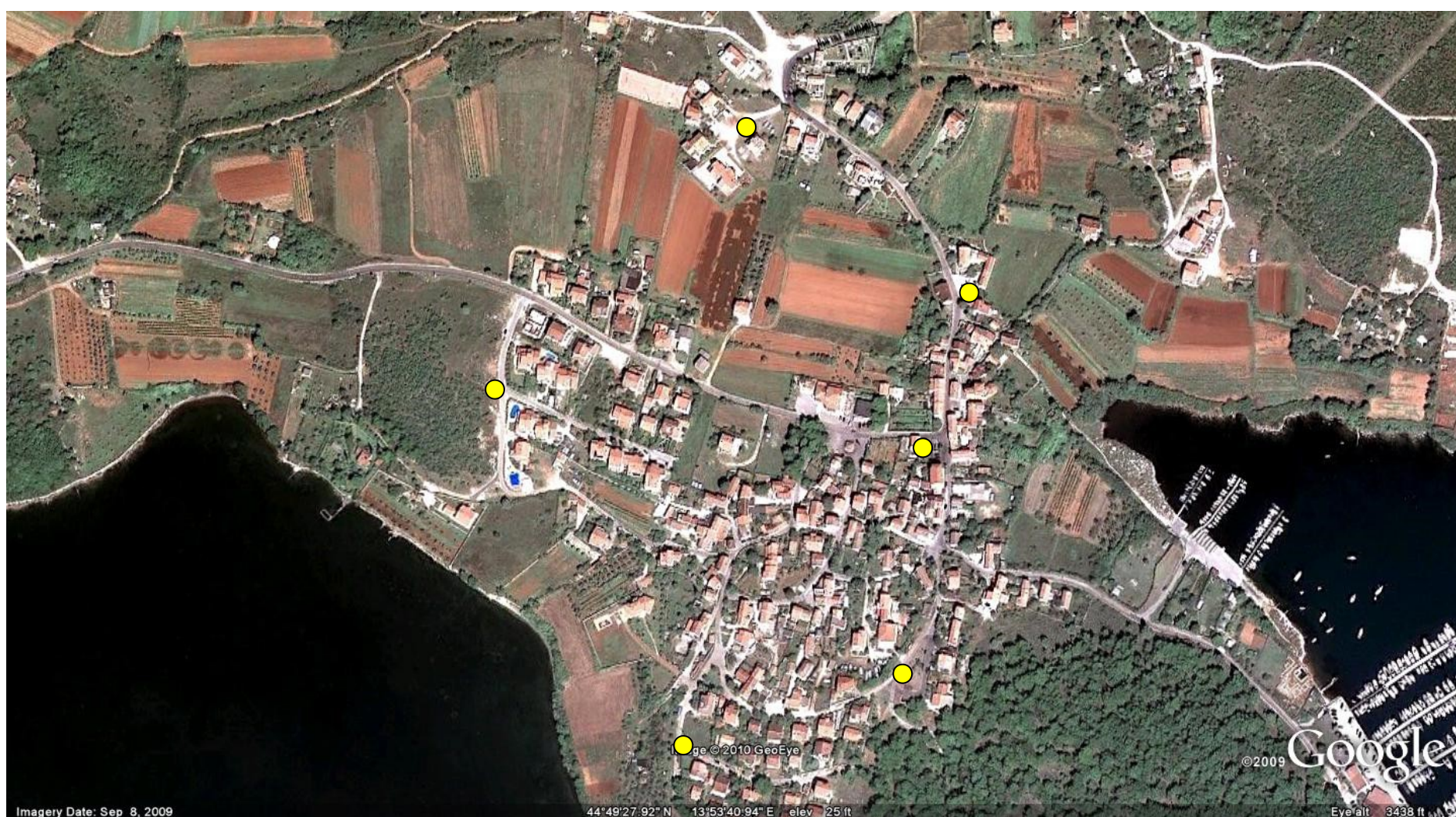


**ODVOZ KRUPNOG OTPADA  
OPĆINA MEDULIN  
Proljeće 2017.**

**POMER  
VOLME-ŠEVE-KAMIK  
2.5. – 7.5.**



**Približne lokacije baja**

Baje će biti raspoređene na već ustaljenim lokacijama koje su se koristile i prošlih godina.

U baje odlažite glomazni otpad (kupaonsku opremu, stvari za djecu, podne obloge, namještaj, kuhinjsku i vrtnu opremu, rolete, ljestve, vrata, prozore, radijatore).

**STROGO JE ZABRANJENO ODLAGATI GRAĐEVINSKI MATERIJAL (ŠUTU)  
I ZELENI OTPAD.**